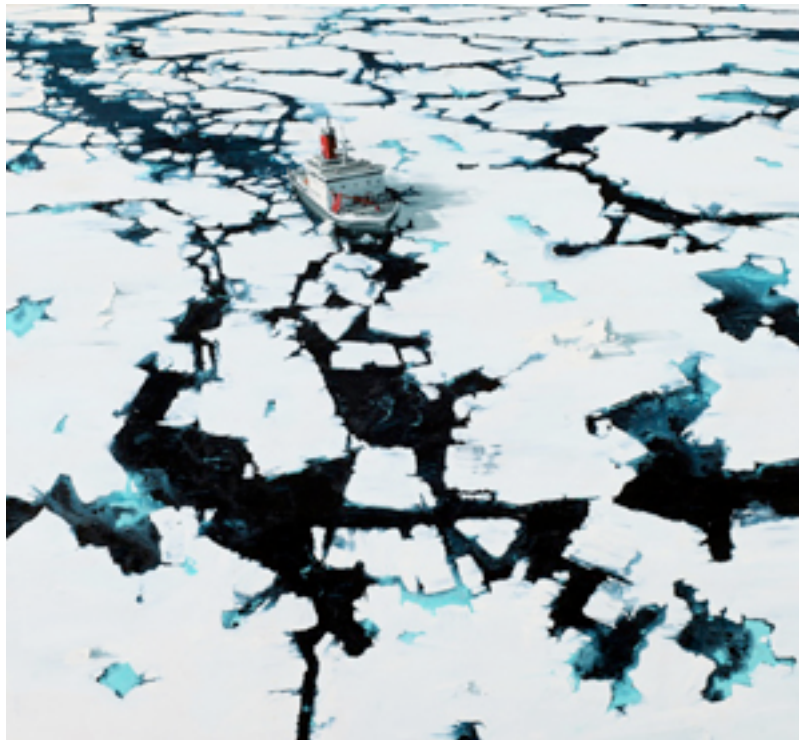


# ANNE DE VILLEPOIX



La galerie Anne de Villepoix est heureuse de vous présenter du 12 janvier au 30 mars 2013 la deuxième exposition du peintre allemand Sven Kroner (né en 1973) qui réside à Düsseldorf où il a étudié à la Kunstakadémie dans l'atelier de Dieter Krieg .

Inspiré par les peintres paysagistes traditionnels tel que Jacob van Ruisdael ou Caspar Friedrich et même Bruegel, Sven Kroner présente une série de nouvelles peintures : une forêt enneigée , des îles de verdure luxuriante , de vastes étendues de régions polaires où des blocs de glace forment un puzzle . Dans ces morceaux de paysages fragmentés , presque abstraits, domine l'immensité du blanc des icebergs qui s'entrechoquent avec le bleu de l'océan . Seul un navire échoué semble chercher sa direction et donne une échelle au paysage . Ses panoramas sont totalement imaginaires car il n'a jamais visité l'Antarctique mais évoquent toujours implicitement la destruction de la nature par l'homme ; le bateau symbolisant la quête de l'artiste, la recherche permanente de la direction à prendre.

Le paysage est un thème récurrent dans son œuvre ; il fait souvent référence à la montagne où il a passé sa jeunesse à Allgäu dans les Alpes Bavaraises .

Il attire ses sujets dans le cadre de son enfance et du monde imaginaire dans lequel il habite.

Il utilise les outils du peintre pour rendre les impressions recueillies à partir de lieux réels avec des fragments reconnaissables de la nature sublimée, créant ainsi un lieu imaginaire où l'homme est confronté à la violence de la nature.

# ANNE DE VILLEPOIX

Si l'acte de peindre est sans doute décrié , Sven Kroner nous démontre que le rêve de peindre est encore possible . Avec une certaine naïveté consciente , il raconte ses souvenirs, ses rêves entremelés d'une pointe d'humour .

.